



ONESOLAR INVESTMENT

Перший в Україні інвестиційний проєкт
у сфері сонячної енергетики

ІНВЕСТИЦІЇ В РЕАЛЬНИЙ ЕНЕРГЕТИЧНИЙ АКТИВ

2026





1 кластер

Окремий інвестиційний модуль,
закріплений за інвестором.



50 кВт потужності

Частка у діючій сонячній електростанції з
прогнозованою генерацією.

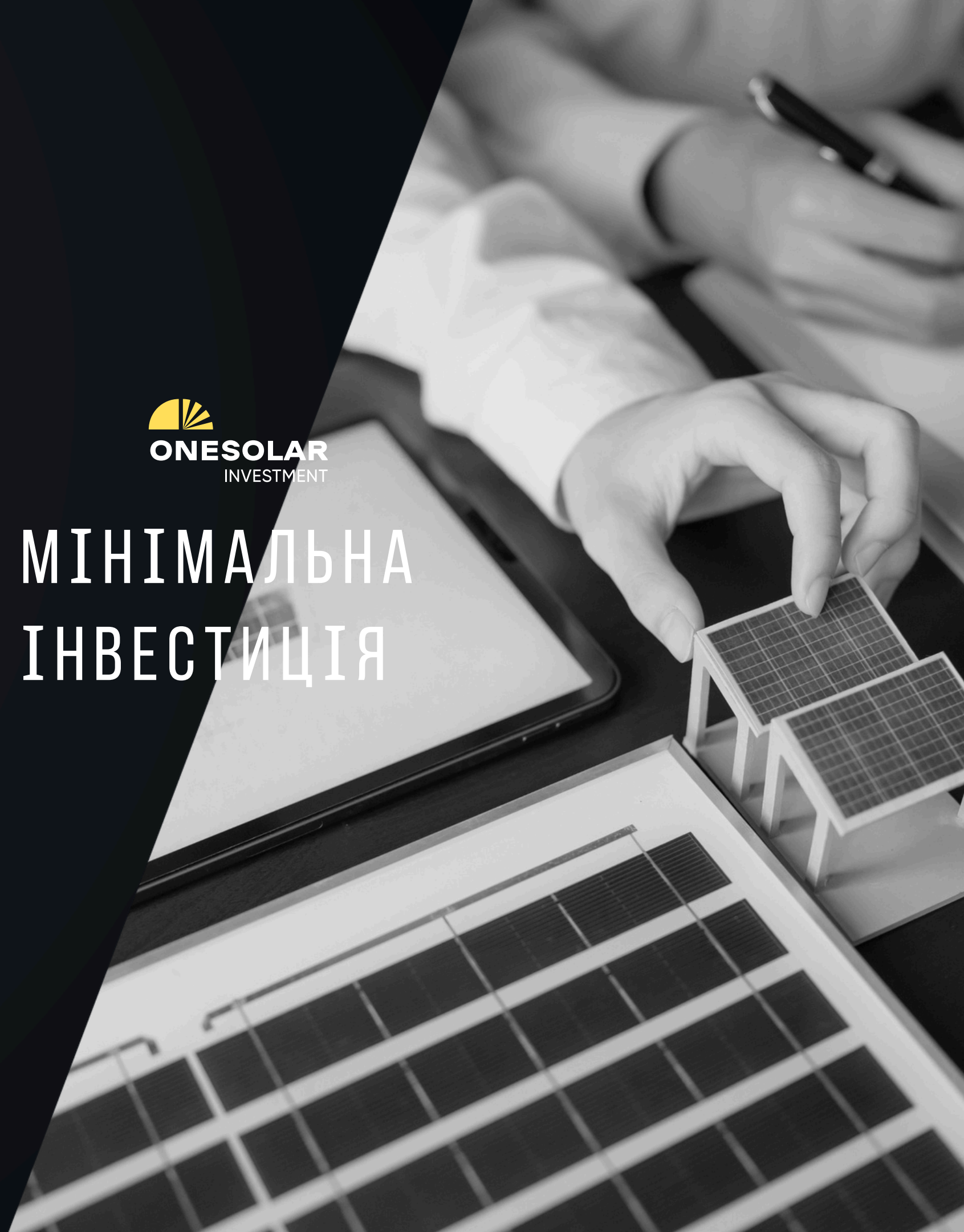


35 000 \$ інвестиції

Мінімальний поріг входу в проєкт реальної
генерації.



МІНІМАЛЬНА ІНВЕСТИЦІЯ





MINIMUM

\$35 000

1 кластер / 50 кВт
Очікуваний дохід:

Річний валовий дохід:

≈ 396 800 грн / рік

Витрати:

– 8% керуюча компанія

Загальні витрати:

31 744 грн / рік

Чистий дохід:

365 056 грн / рік

30 421 грн / місяць

≈ 8 470\$ / рік

≈ 705\$ / місяць

STANDARD

\$70 000

2 кластери / 100 кВт
Очікуваний дохід:

Річний валовий дохід:

≈ 793 600 грн / рік

Витрати:

– 8% керуюча компанія

Загальні витрати:

63 488 грн / рік

Чистий дохід:

730 112 грн / рік

60 842 грн / місяць

≈ 16 940\$ / рік

≈ 1 410\$ / місяць

ADVANCED

\$105 000

3 кластери / 150 кВт
Очікуваний дохід:

Річний валовий дохід:

≈ 1 190 400 грн / рік

Витрати:

– 8% керуюча компанія

Загальні витрати:

95 232 грн / рік

Чистий дохід:

1 095 168 грн / рік

91 264 грн / місяць

≈ 25 410\$ / рік

≈ 2 115\$ / місяць

ОРІЄНТОВНА РІЧНА ГЕНЕРАЦІЯ ПРИ ПОТУЖНОСТІ 50 КВТ У ЗАКАРПАТСЬКІЙ ОБЛАСТІ:

Потужність = 50 кВт

Середня інсоляція Закарпаття ≈ 1250 кВт·год/кВт·рік

Ефективність системи (коефіцієнт реальних втрат) ≈ 0,92

Обчислення:

$50 \times 1250 \times 0,92 \approx 57\,500$ кВт·год

Це і дає нам ≈ 58 000 – 62 000 кВт·год/рік.

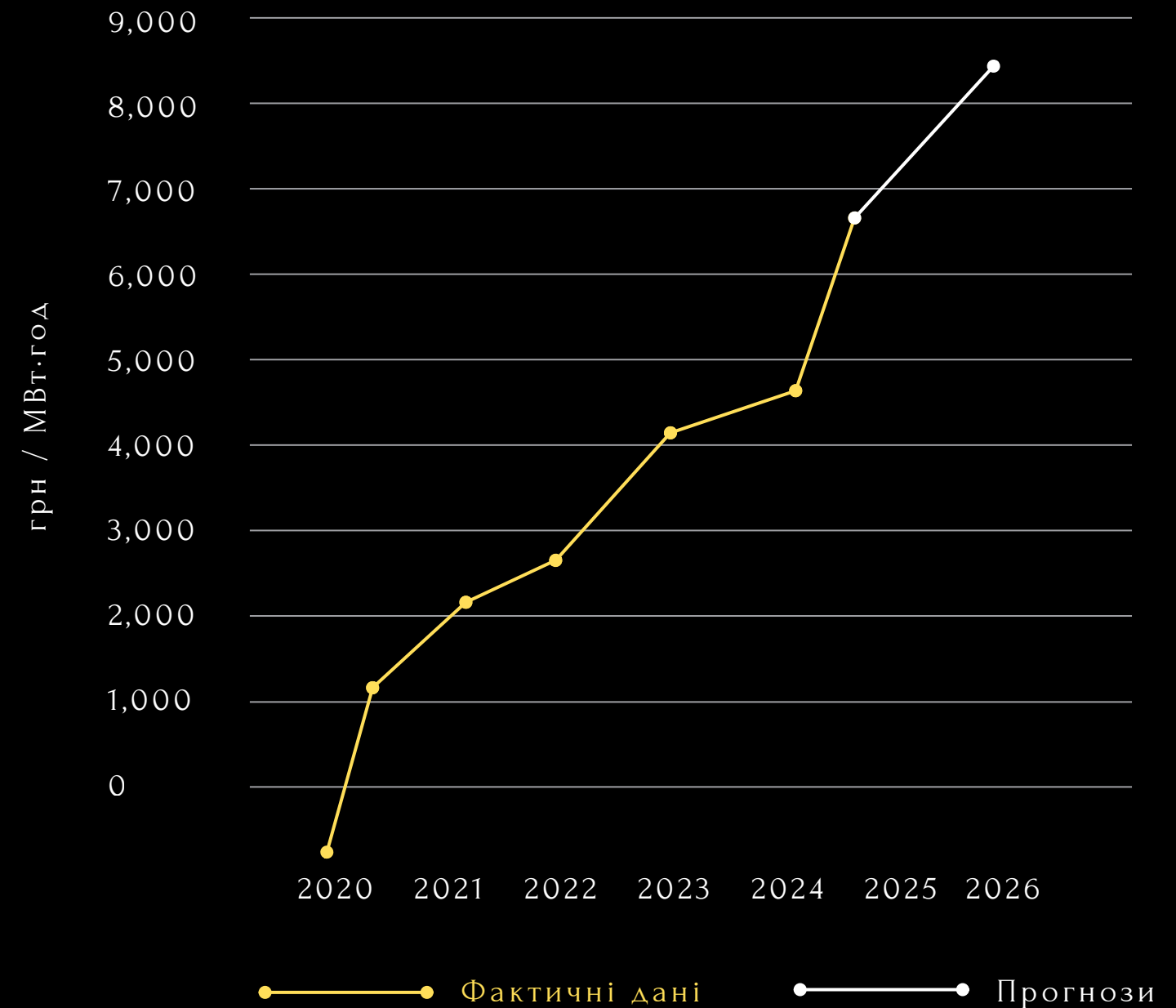
Фактичний чистий дохід інвестора формується після оподаткування відповідно до обраної податкової моделі

Розрахунок виконаний на основі середньозваженої ціни РДН та середньорічної генерації. Фактичний дохід залежить від ринкових умов.

ЕНЕРГЕТИЧНИЙ КОНТЕКСТ В УКРАЇНІ



Джерело: Оператор ринку (ocee.com.ua), РДН.



У період 2020-2025 років ціна електроенергії зростала в середньому на **~38% щороку**, відображаючи дефіцит генерації та високий попит.

Прогноз 2026 року не є гіпотезою - він базується на реальних ринкових даних, динаміці попередніх років та поточному дефіциті генерації. Це створює передумови для стабільного інвестиційного доходу в проєктах реальної генерації.

ПОТЕНЦІАЛ ДОХОДУ В РІЗНИХ РИНКОВИХ УМОВАХ

ЦІНА РДН: 5 500 ГРН / МВТ·ГОД	ЦІНА РДН: 6 400 ГРН / МВТ·ГОД	ЦІНА РДН: 7 200 ГРН / МВТ·ГОД	ЦІНА РДН: 8 400 ГРН / МВТ·ГОД	ЦІНА РДН: 9 000 ГРН / МВТ·ГОД
Річний валовий дохід: ≈ 341 000 грн / рік Чистий дохід ≈ 313 720 грн / рік ≈ \$7 280 / рік ≈ \$607 / місяць Окупність: ~ 5,0 років КОНСЕРВАТИВНИЙ СЦЕНАРІЙ	Річний валовий дохід: ≈ 396 800 грн / рік Чистий дохід: ≈ 365 056 грн / рік ≈ \$8 470 / рік ≈ \$705 / місяць Окупність: ~ 4,1 року БАЗОВИЙ СЦЕНАРІЙ	Річний валовий дохід: ≈ 446 400 грн / рік Чистий дохід ≈ 410 688 грн / рік ≈ \$9 528 / рік ≈ \$795 / місяць Окупність: ~ 3,7 року ОПТИМІСТИЧНИЙ СЦЕНАРІЙ	Річний валовий дохід: ≈ 520 800 грн / рік Чистий дохід ≈ 479 136 грн / рік ≈ \$11 116 / рік ≈ \$926 / місяць Окупність: ~ 3,1 року ВИСОКИЙ РИНОК	Річний валовий дохід: ≈ 558 000 грн / рік Чистий дохід: ≈ 513 360 грн / рік ≈ \$11 910 / рік ≈ \$992 / місяць Окупність: ~ 2,9 року ПІК РИНКУ

Кожен сценарій відображає можливий стан ринку.
Фактичний дохід формується ринком - без фіксованих тарифів та обмежень зверху.



ФІЗИЧНА ОСОБА

Валовий дохід:
396 800 грн / рік

Витрати:
– 8% керуюча компанія
Загальні витрати:
31 744 грн / рік

Чистий дохід:
365 056 грн / рік
30 421 грн / місяць

≈ \$8 470 / рік
≈ \$705 / місяць

ПРОГНОЗОВАНИЙ ПРИБУТОК У
ПЕРІОД ПОВЕРНЕННЯ
ІНВЕСТИЦІЇ
З УРАХУВАННЯМ ПОДАТКІВ ТА
ЧАСТКИ КЕРУЮЧОЇ КОМПАНІЇ
50КВТ ПОТУЖНОСТІ.

ФІЗИЧНА ОСОБА ≈ 18% - 22% РІЧНИХ



Показники дохідності у період повернення інвестиції
(перші 4,5–5 років) з урахуванням вирахування податкового
навантаження та частки керуючої компанії

ФІЗИЧНА ОСОБА

Валовий дохід:
396 800 грн / рік

Витрати:
8% — керуюча компанія
10% — податкове навантаження

Загальні витрати:
71 424 грн / рік

Чистий дохід:
325 376 грн / рік
27 114 грн / місяць

≈ \$7 560 / рік
≈ \$630 / місяць

ФОП (З ГРУПА)

Валовий дохід:
396 800 грн / рік

Витрати:
8% — керуюча компанія
6% — податкове навантаження

Загальні витрати:
55 552 грн / рік

Чистий дохід:
341 248 грн / рік
28 437 грн / місяць

≈ \$7 930 / рік
≈ \$661 / місяць

**ПРОГНОЗОВАНИЙ ПРИБУТОК
ПІСЛЯ ПЕРІОДУ ОКУПНОСТІ
З УРАХУВАННЯМ ПОДАТКІВ ТА
ЧАСТКИ КЕРУЮЧОЇ КОМПАНІЇ
50КВТ ПОТУЖНОСТІ.**

ФІЗИЧНА ОСОБА ≈ 21% РІЧНИХ

ФОП (З ГРУПА) ≈ 22- 23 % РІЧНИХ

Після періоду окупності для інвестора формується стабільний пасивний дохід з прогнозованим податковим навантаженням

РДН



- Ринкове **ціноутворення**
- Ціна формується щоденно на основі **попиту та пропозиції**
- **Актуальний механізм** продажу електроенергії
- **Зростання доходу** разом із ринком
- При зростанні цін на електроенергію - **зростає і дохід** інвестора
- Менше регуляторних ризиків та **ручного втручання**

ЗЕЛЕНИЙ ТАРИФ



- Фіксований тариф
- Встановлюється державою та **не змінюється** ринково
- Регуляторна **залежність**
- Умови можуть **змінюватися** рішеннями державних органів
- **Обмежений у часі** механізм до 2030 року
- Поступово **згортається** для нових проєктів
- Неможливість **масштабування** доходу
- **Дохід не зростає** разом із ринком

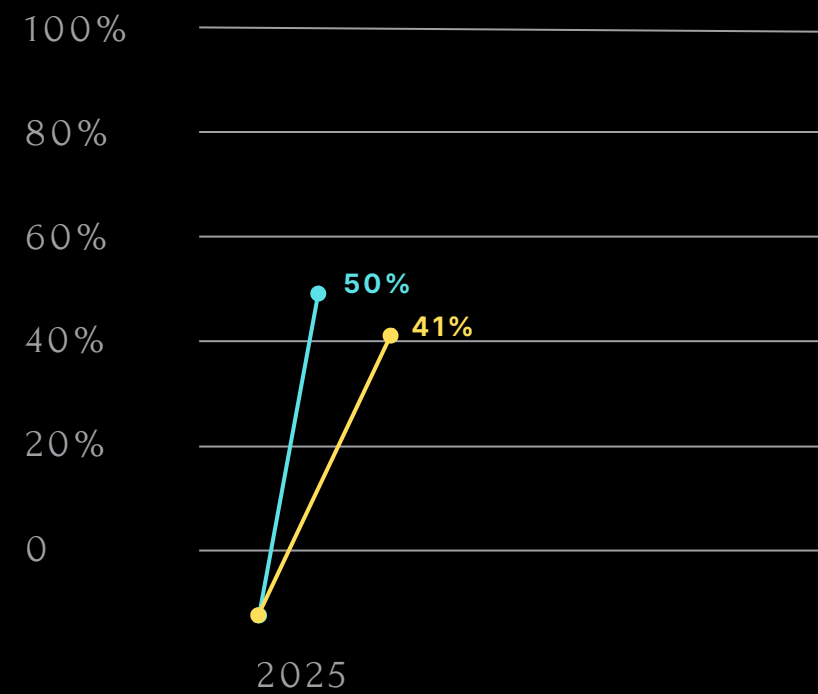
РДН - це сучасна ринкова модель, яка відображає реальну вартість електроенергії та дозволяє інвестору отримувати дохід разом із зростанням ринку.



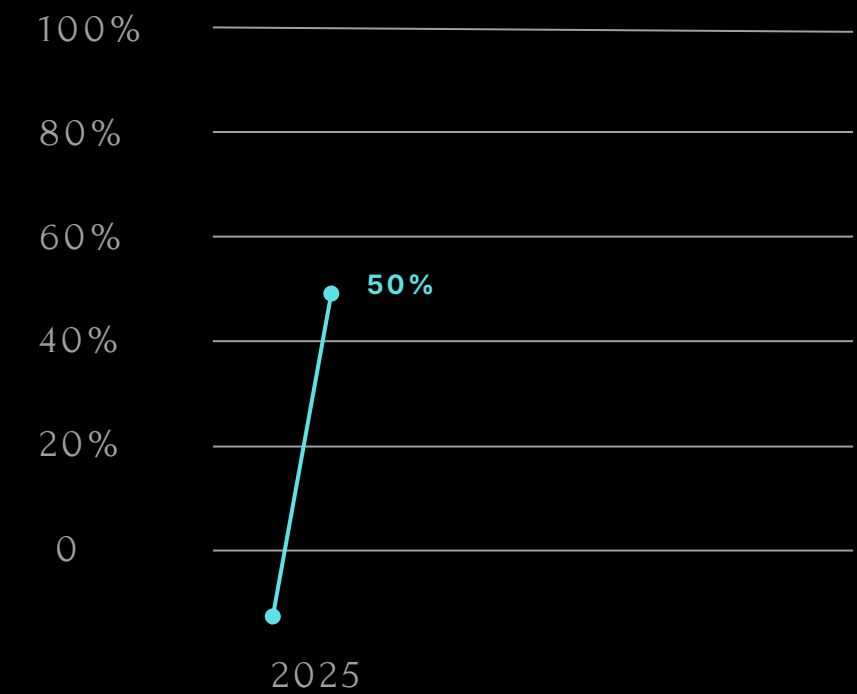
ДО ПРОЄКТУ ПРИЄДНАЛОСЯ ІНВЕСТОРІВ



Перша черга станцій:



Друга черга станцій:

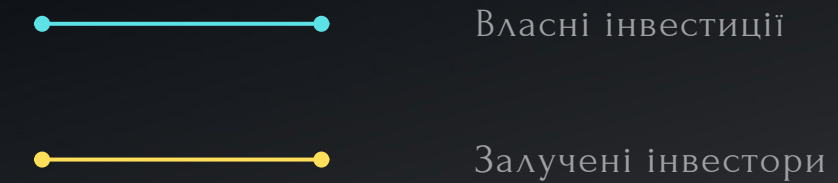


Будівництво станції OneSolar у Берегово здійснюється за моделлю 50/50:

Проект поділено на дві черги.
У першій черзі 50% становлять власні кошти, ще 41% уже залучено від інвесторів.

Кількість доступних місць у першій черзі запуску станції обмежена.

41%



ПРОГРЕС БУДІВНИЦТВА

ЗАПУСК ПЕРШОЇ ЧЕРГИ
СОНЯЧНОЇ ЕЛЕКТРОСТАНЦІЇ
ONESOLAR В МІСТІ
БЕРЕГОВО



ЗАБИТІ ПАЛІ - 100%



ЗМОНТОВАНІ СТОЛИ - 100%



ЗМОНТОВАНІ СОНЯЧНІ ПАНЕЛІ - 93%



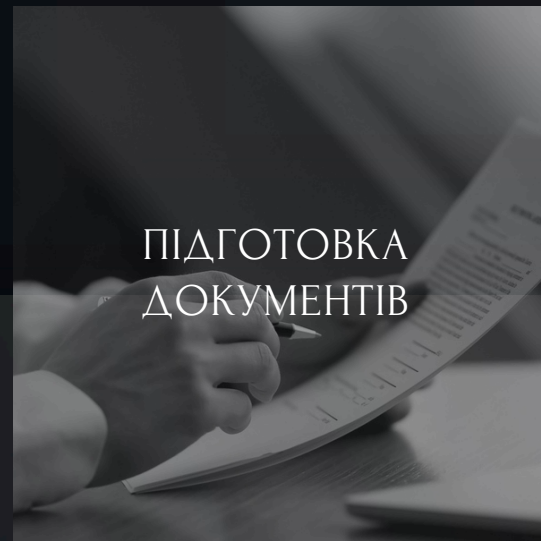
ЕЛЕКТРОМОНТАЖНІ РОБОТИ - 85%



ЕТАПИ УКЛАДЕННЯ УГОДИ



Ми побудували процес інвестування так, щоб він був максимально зрозумілим, юридично захищеним і комфортним для інвестора - від першого контакту до щомісячних дивідендів.



ПІДГОТОВКА
ДОКУМЕНТІВ



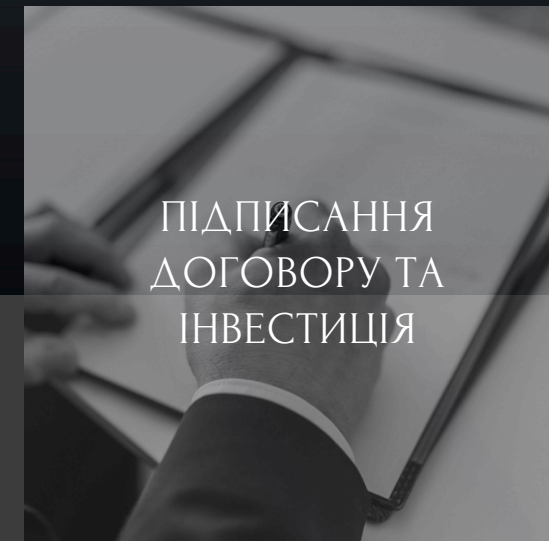
Ми готуємо повний пакет необхідних документів та інвестиційних матеріалів.



ПЕРЕВІРКА ТА
УЗГОДЖЕННЯ
УМОВ



Ви ознайомлюєтесь із документами; ми узгоджуємо всі умови.



ПІДПИСАННЯ
ДОГОВОРУ ТА
ІНВЕСТИЦІЯ



Після погодження підписується нотаріальний інвестиційний договір, договір пайової участі та заява на вступ до спільного товариства.

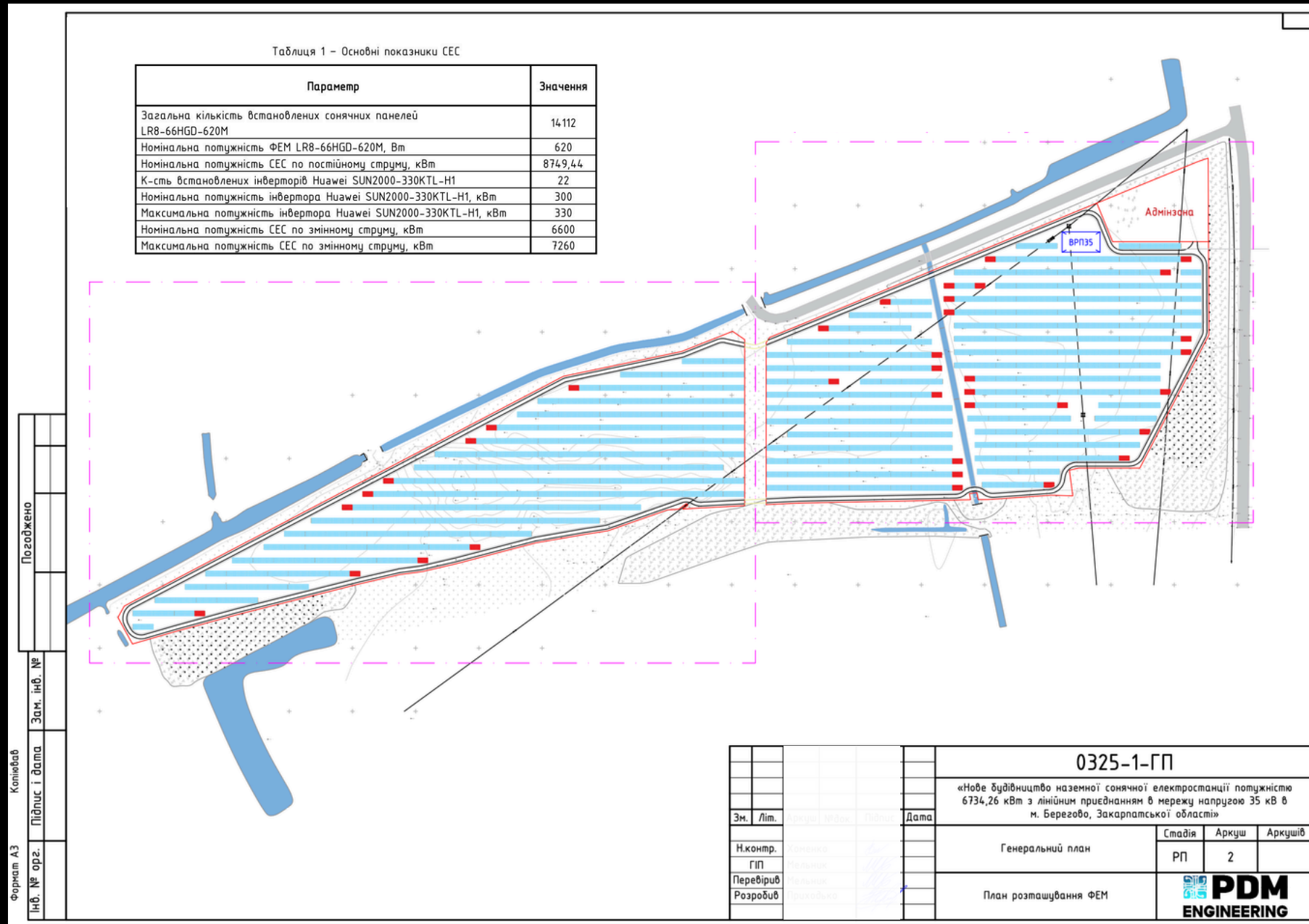
ЗОБОВ'ЯЗАННЯ ПЕРЕД ІНВЕСТОРОМ

Інвестиція, за якою стоїть керуюча компанія - це прогнозованість, контроль і відповідальність.

Керуюча компанія бере на себе повний цикл реалізації інвестиційного проекту - від моменту повної оплати до стабільної операційної роботи станції.

- будівництво та запуск станції — до 6 місяців;
- гарантований продаж електроенергії;
- технічна підтримка та обслуговування;
- повний юридичний і фінансовий супровід.





ГЕНЕРАЛЬНИЙ ПЛАН ПРОЄКТУ

Проект сонячної електростанції розроблений відповідно до чинних технічних норм та стандартів.

Планування розміщення панелей, інженерна інфраструктура та логістика майданчика оптимізовані для стабільної генерації та довгострокової експлуатації.

КОНТАКТИ



Телефон: +38(095) 636 65 65

E-mail: onesolarinvest@gmail.com

Офіс: м. Дніпро, вул. Глинки, 7, офіс 702

www.onesolar.in.ua

